



CREA DESIGN

Concevoir & Réaliser vos projets

RAPPORT RSE

RESPONSABILITÉ SOCIÉTALE DE L'ENTREPRISE

2025





CREA DESIGN

Concevoir & Réaliser vos projets

SOMMAIRE


- 3.** Créa Design
- 4.** Chiffres clés
- 5.** Parties prenantes
- 7.** BJ Participations
- 8.** Action RSE
- 9.** Stratégie
- 12.** Ressources humaines
- 13.** Proximité clients / fournisseurs
- 14.** Sobriété énergétique
- 15.** Gestion des déchets
- 16.** Gestion de la sécurité
- 17.** Biodiversité
- 18.** Reporting RSE

CREA DESIGN

IDENTITÉ :

Créa Design est une société de type contractant général, spécialisée dans la conception et réalisation de projets tous corps d'état à destination des professionnels et des particuliers.

NOS VALEURS :

Accompagnement **SERVICE**
EXCELLENCE  **sur mesure**
ETHIQUE *Confiance*

Recherche de l'excellence - Savoir faire

Forts de savoirs faire multiples, aussi bien pour les espaces professionnels que privés, implantés sur différents sites en France, nous sommes à même aujourd'hui de répondre aussi bien à des missions ponctuelles qu'à des démarches de déploiement national multi-sites.

Accompagnement sur mesure

Créa Design s'appuie sur une équipe de professionnels aux spécialités et talents variés et complémentaires : chargés d'études et conception, chefs de projets, conducteurs de travaux...

Confiance: Service

Nos formules clés en main ou "à tiroirs" permettent de répondre au mieux aux besoins et aux capacités de nos clients.

Tous nos efforts et toute la construction de notre image ont porté sur le respect des délais et de la qualité attendue, tout en observant scrupuleusement les budgets négociés.

Ethique - transparence

Notre démarche RSE initiée depuis 2021 nous permet de travailler sur des principes tels que le respect des tiers (clients, partenaires, collaborateurs, intervenants extérieurs,) et de l'environnement (bilan carbone, tri des déchets, solutions alternatives, récupération et recyclage, ...). Nous développons ainsi des bonnes pratiques, nous sensibilisons, et formons nos interlocuteurs afin de fournir un service respectueux de l'humain et de la planète.

CREA DESIGN

CHIFFRES CLÉS 2025 :



24

ans,
création fin 2002

36

chantiers

4

chantiers avec tri à la
source ou réemploi

40

Employés

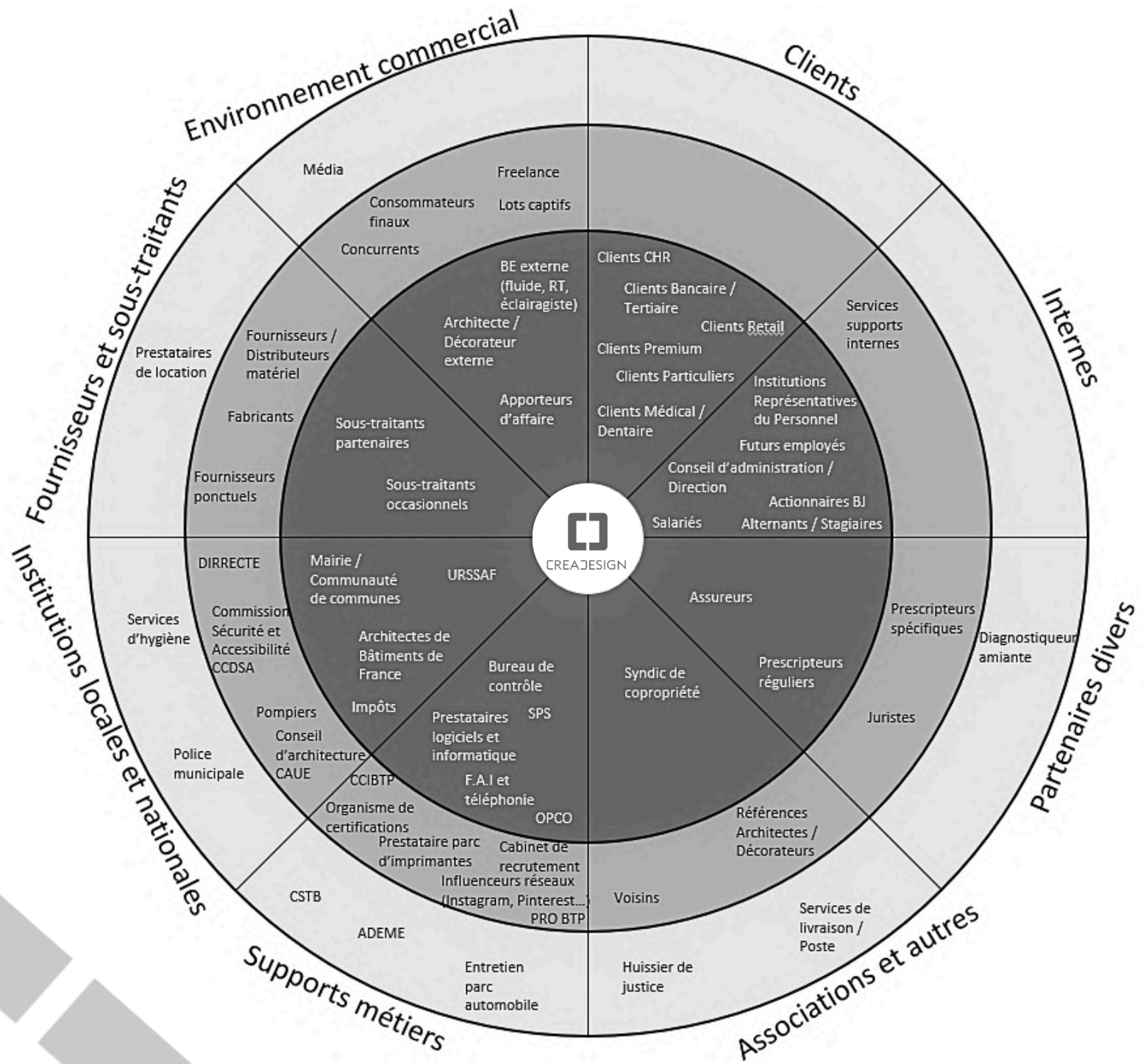
7 ans /
11 mois

ancienneté moyenne

286

sous-traitants
sollicités

PARTIES PRENANTES



PARTIES PRENANTES

NOS COLLABORATEURS :

Métiers principaux de nos 40 salariés :

Chef.fe de projet

Chargé.e de projet Etude

Conducteur.rice de travaux

Autres fonctions : Achat, Economie, Commercial, Marketing, Comptabilité...

Répartition femmes/hommes :



En 2025, 37.5% de notre équipe sont des femmes, soit 15 femmes et 25 hommes.



NOS CLIENTS :



Nos clients sont des particuliers, des commerces, des hôtels, des banques, des cabinets dentaires (...). Ils nous choisissent pour leur sensibilité au travail bien fait, aux réalisations de qualité.

NOS SOUS-TRAITANTS PARTENAIRES



Nos sous-traitants sont sélectionnés avec soin et fidélisés s'ils répondent au niveau d'exigence Créa Design. Une relation de partenaire est alors développée afin de leur donner envie de donner le meilleur, comme nous le faisons.

BJ PARTICIPATIONS

Holding fondée en 2002
Animation des sociétés du groupe
Capitaux 100% Français



Yannick BOCQUET
Fondateur & Directeur



*Conception, fabrication, installation
& maintenance de portes automatiques*



Patrice JAY
Fondateur & President



Maintenance multi technique et multi sites



CREAJESIGN

*Conception et réalisation
de travaux TCE hauts de gamme*



*Déploiement de projets grands
comptes*



Eric ZATKOWSKI
Directeur



*Gestion de planning
assistée*



*Maintenance de résidences
haut de gamme*



Eric DU CHE
Directeur



Nicolas COILLARD
Responsable d'activité

Contractant général : conception et réalisation de travaux tous corps d'état



CREAJESIGN



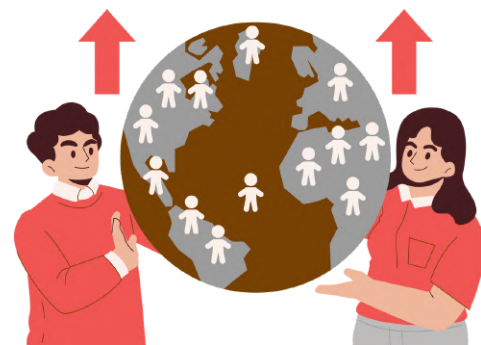
Conception, fabrication, installation et maintenance de portes automatiques

Maintenance multisite et multi-technique des locaux administratifs et commerciaux,
travaux de rénovation



CREAJESIGN

ACTIONS RSE



Depuis juin 2021, une démarche RSE a été initiée par le groupe pour intégrer des pratiques durables dans notre PME.

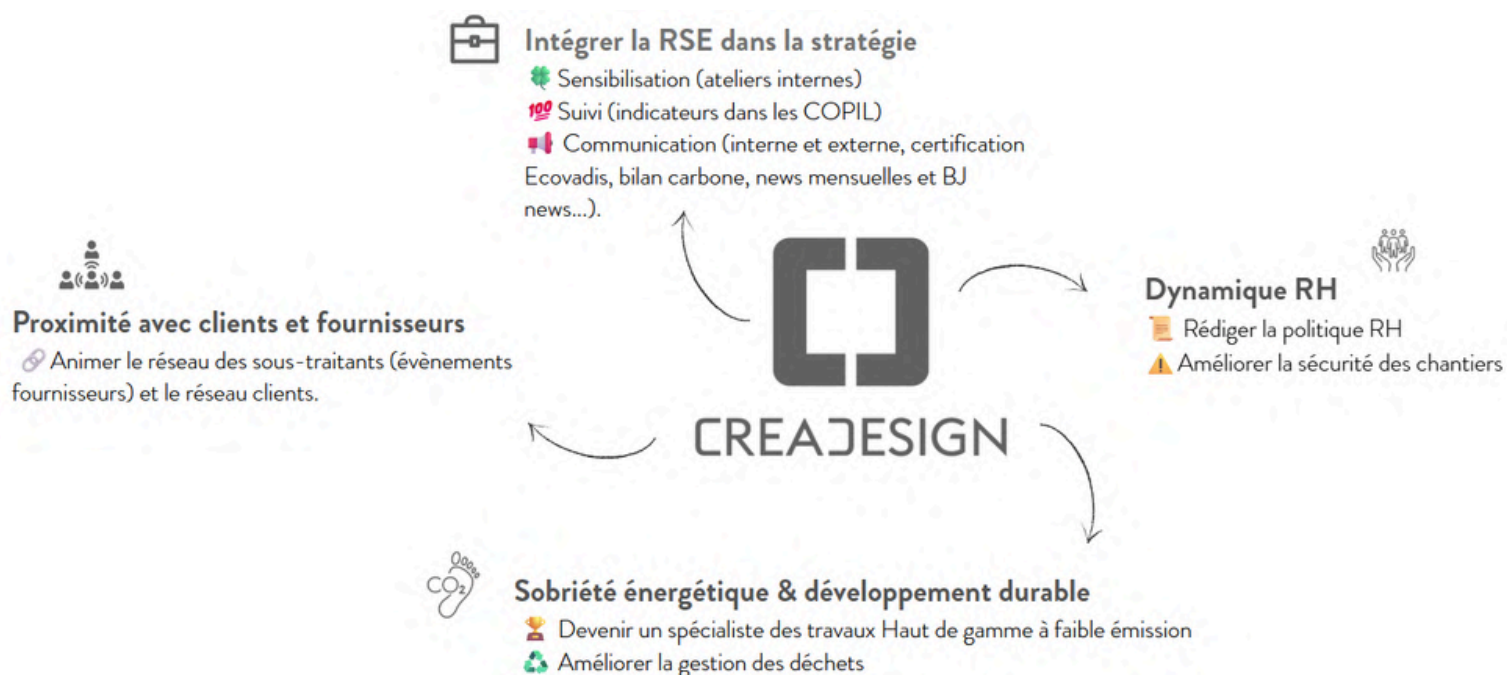
Nous avons procédé en plusieurs étapes :

1. Identification de nos processus
2. Identification de nos parties prenantes
3. Identification de nos principaux enjeux
4. Dialogue avec les parties prenantes autour de ces enjeux
5. Hiérarchisation des enjeux qui ont un impact sur le groupe et sur ses parties prenantes
6. Déclinaison en plan d'action

Ce travail nous a amené à prendre conscience de ce que nous faisons déjà, mais aussi du chemin restant à parcourir !

1 référente RSE anime les démarches des 3 entités Softica, Créa Design et Créa Maintenance.

Pour donner vie à notre démarche RSE, nous avons identifié cinq grands thèmes sur lesquels nous concentrons nos efforts au travers d'un plan d'action détaillé :



INTÉGRER LA RSE DANS LA STRATÉGIE



ADAPTER LA GOUVERNANCE POUR QU'ELLE SOUTIENNE LA DÉMARCHE RSE

GOUVERNANCE

CODIR (Comité de Direction)

COPIL (Comité de Pilotage)

COMOP (Comité Opérationnel)

Ces 3 entités permettent d'animer la stratégie de l'entreprise, de prendre les décisions, lancer des projets, et suivre leur déploiement.

L'avancement de la démarche RSE est abordé aux COPIL et des indicateurs sont en cours de mise en place pour chaque processus.

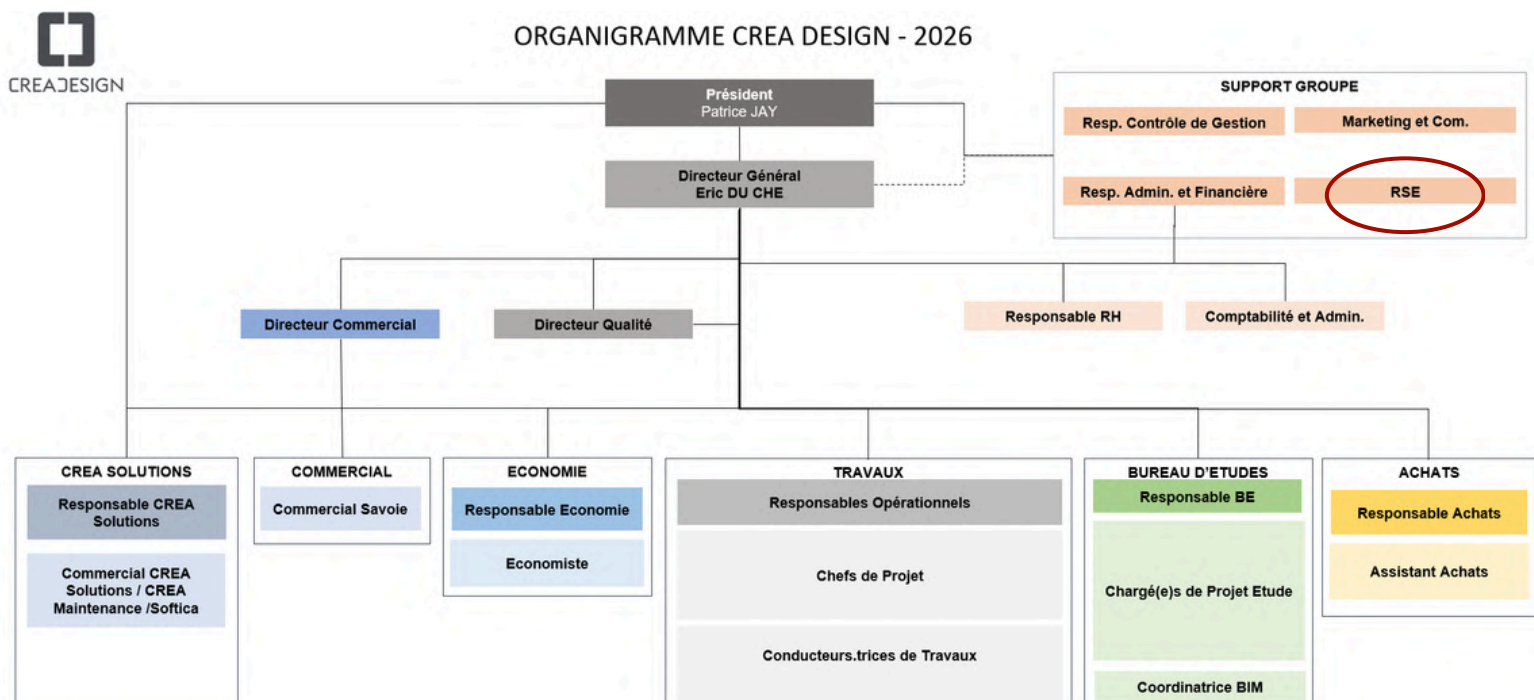
L'enjeu est d'impliquer les managers à cette démarche, d'en illustrer la dynamique et de convaincre de l'importance d'étudier nos impacts dans chacune de nos décisions.

QUALITE

En 2025, une démarche qualité a été relancée, elle intègre les actions RSE de l'entreprise. Elle vise à mieux structurer le fonctionnement de l'entreprise, le déploiement des chantiers, les processus et la documentation.

RSE

En 2025, une collaboratrice a été dédiée à la RSE afin de soutenir et déployer la démarche. Cela figure dorénavant dans l'organigramme Créa Design :

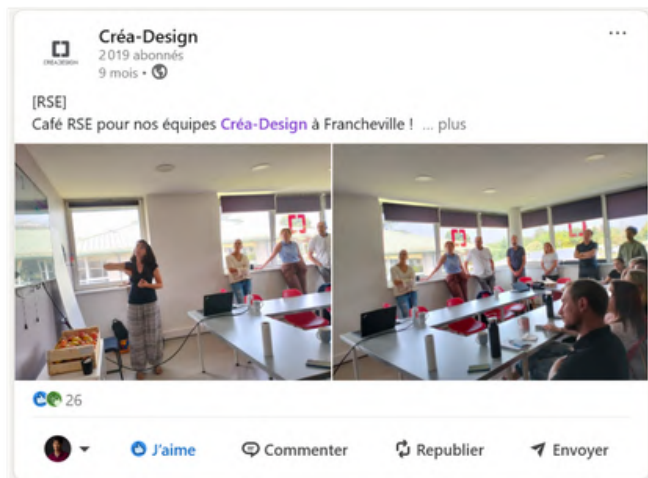


COMMUNICATION

Nos objectifs : faire connaître la démarche RSE de Créa Design, informer et inspirer, en interne comme en externe...

Communications 2025 :

- 1 post LinkedIn sur le café RSE organisé sur le site de Francheville
- 1 post LinkedIn sur la journée mondiale des abeilles
- 2 posts LinkedIn sur le travail fait par les managers Créa Design sur la gouvernance de l'entreprise
- 5 affiches internes Créa Design abordant des thématiques RSE comme le tri, la sensibilisation RSE, les ressources humaines, la prévention de la santé...



CREA' NEWS

AOÛT 2025

AGENDA

7 et 21 COMOP
15 Férié

BIENVENUE

- **Esteban MORELON** – Conducteur de travaux en alternance à Chambéry (entré le 28/07) – pour venir en renfort de Yoan et Jacques sur Alleverd.
- **Chloé BLANC** – Conductrice de travaux à Chambéry (entrée le 01/08) – qui arrive en renfort avec Valentin.



SEMINAIRE MANAGERS

Séminaire accompagné par Virginie et Charlotte de VAKOM centré sur la gouvernance de l'entreprise suite à la prise de Direction d'Eric. L'objectif était de mettre en place un Comité de Pilotage mensuel avec les managers au cours duquel interviendront ponctuellement des collaborateurs transverses sur des sujets spécifiques (type informatique, marketing, RSE...).



IL A DIT OUI !

19/07/2025, Anthony s'est marié avec Elodie
Félicitations !



LES NICOS A LA FRESQUE DE LA RENOVATION

La Fresque de la Rénovation est un atelier ludique et collaboratif pour tout savoir sur la rénovation énergétique ! En équipe, les 2 Nicolas ont exploré les enjeux et les bénéfices de rénover un logement grâce à un jeu de cartes éducatif. Ils ont participé à cet atelier le jeudi 3 juillet et en sont revenus ravis. Parfait pour les particuliers comme les pros, cet atelier donne les clés pour des projets de rénovation. Une manière fun et intelligente de s'informer et d'agir pour la planète. Rejoignez le mouvement et transformez vos idées en actions concrètes !

Envie d'un atelier comme celui-ci au cours d'une demi-journée chez Créa ?
Fais nous remonter l'information.



KILI BBQ

Barbecue de convivialité organisé le 29 juillet dernier pour renforcer le lien entre les intervenants et pour les remercier du travail déjà effectué sur un chantier compliqué. (Étaient présents : Legendre, STEBAT, Neat, Bastion, Yasar, MG Minage, TP Geo, Nantet et nos collaborateurs).

RECYCLAGE

De nouvelles poubelles ont été installées dans les toilettes à Chambéry afin de recycler les essuie-mains.



PETIT DEJ RSE BISSY

11 personnes présentes pour (re)découvrir la stratégie mise en place.



Happy Birthday

Angélique (16), Hélène (28), Fred (29)



SENSIBILISATIONS

La démarche RSE nécessite l'implication de tous, aussi Créa Design a organisé plusieurs actions de sensibilisation dans l'année :

- 10/07 : café RSE à Chambéry
- 15/07 : participation de 2 collaborateurs à la fresque de la rénovation
- 12/06 : café RSE à Francheville
- 15/10 et 04/11 : atelier de sensibilisation au dépistage proposé par la CPAM à Chambéry et Francheville dans le cadre d'Octobre Rose
- 07/11 : café RSE à Chambéry



1er café RSE à Chambéry



2ème café RSE à Chambéry



Café RSE à Francheville

ÉVALUATIONS ECOVADIS



EcoVadis est un organisme de notation RSE reconnu à l'échelle mondiale, avec un réseau comptant plus de 130 000 entreprises évaluées. Créa Design a été évaluée pour la 1ère fois en 2025 et a obtenu la note de 63/100 et le badge bronze !

Cliquez sur l'image pour afficher plus de détails et d'informations sur la méthodologie relative à cette reconnaissance EcoVadis

ANIMER UNE DYNAMIQUE RH



RENFORCER L'ESPRIT D'ÉQUIPE ET AMÉLIORER NOTRE ENVIRONNEMENT DE TRAVAIL

CONSULTATION DES COLLABORATEURS

Les collaborateurs peuvent nous faire des feedbacks sur leur ressenti, difficultés, axes d'améliorations pour l'entreprise, à travers l'entretien annuel, en début d'année. Chaque retour est pris en compte pour faire avancer l'entreprise et améliorer les conditions de travail et de vie des salariés.

ACTION MANAGERS

Suite au changement de direction de Créa Design, l'entreprise avait besoin de structurer l'équipe managériale. Il a été convenu d'effectuer un accompagnement à plusieurs niveaux : pour les membres de la direction de l'entreprise et les managers d'équipes. Les besoins principaux étaient les suivants :

- accompagner les managers à animer et piloter leurs équipes en les responsabilisant,
- mettre en place un comité de pilotage pour décliner la stratégie d'entreprise.

PRÉVENTION ET DIVERSITÉ

- 15/10 & 04/11 : 2 sessions de sensibilisation au dépistage dans le cadre d'octobre rose
- Novembre : campagne de sensibilisation au handicap : envoi de flyers papier et ouverture d'une ligne d'information sur whatsapp.
- Le bâtiment de Chambéry, ancienne ferme réhabilitée en 2020, est accessible aux personnes en situation de handicap, grâce à une plateforme élévatrice permettant aux personnes en fauteuil roulant d'accéder au RDC du bâtiment en toute sérénité. Des toilettes adaptés sont également disponibles en RDC.

EVENEMENTIEL

Raclette



Réunion bilan



Séminaire



Repas Noël



Événement de fin de chantier

PROXIMITÉ AVEC NOS CLIENTS ET PARTENAIRES



CRÉER DES LIENS PLUS FORTS AVEC NOS CLIENTS

Créa Design a une approche clients basée sur l'écoute du besoin, l'accompagnement et le conseil. Le commercial Créa Design suit le chantier de son client depuis la prise de contact jusqu'à la livraison finale. Pour les chalets de standing, Créa Design confectionne des books de rénovation ce qui permettent d'immortaliser les étapes phare des travaux.



Créa Design propose aussi des visites conjointes de showrooms partenaires, des newsletters d'avancement de chantier...

C'est la qualité du suivi, la convivialité des échanges, la rigueur, la qualité des rénovations et les multiples attentions qui créent l'expérience clients Créa Design.

CRÉER DES LIENS PLUS FORTS AVEC NOS PARTENAIRES

Les partenaires ont également leur rôle à jouer dans cette expérience. Ils sont sélectionnés pour la qualité de leur travail, leur respect des délais.

Le conducteur de travaux Créa Design accompagne les partenaires au quotidien sur les chantiers, organise des réunions de chantier et de fin de chantier. Ces réunions de fin de chantier ont pour objectif de célébrer les opérations réussies, capitaliser sur les difficultés rencontrées, adopter une démarche d'amélioration continue et fidéliser nos partenaires.

réunion et barbecue de fin de chantier juillet 2025



INDICATEURS RSE CLIENTS

Indicateurs Proximité clients et fournisseurs	2024	2025
Nombre de book chantiers conçus et offerts aux clients Premium	0	1
Réunions REX de fin de chantiers	0	3

SOBRIÉTÉ ÉNERGÉTIQUE

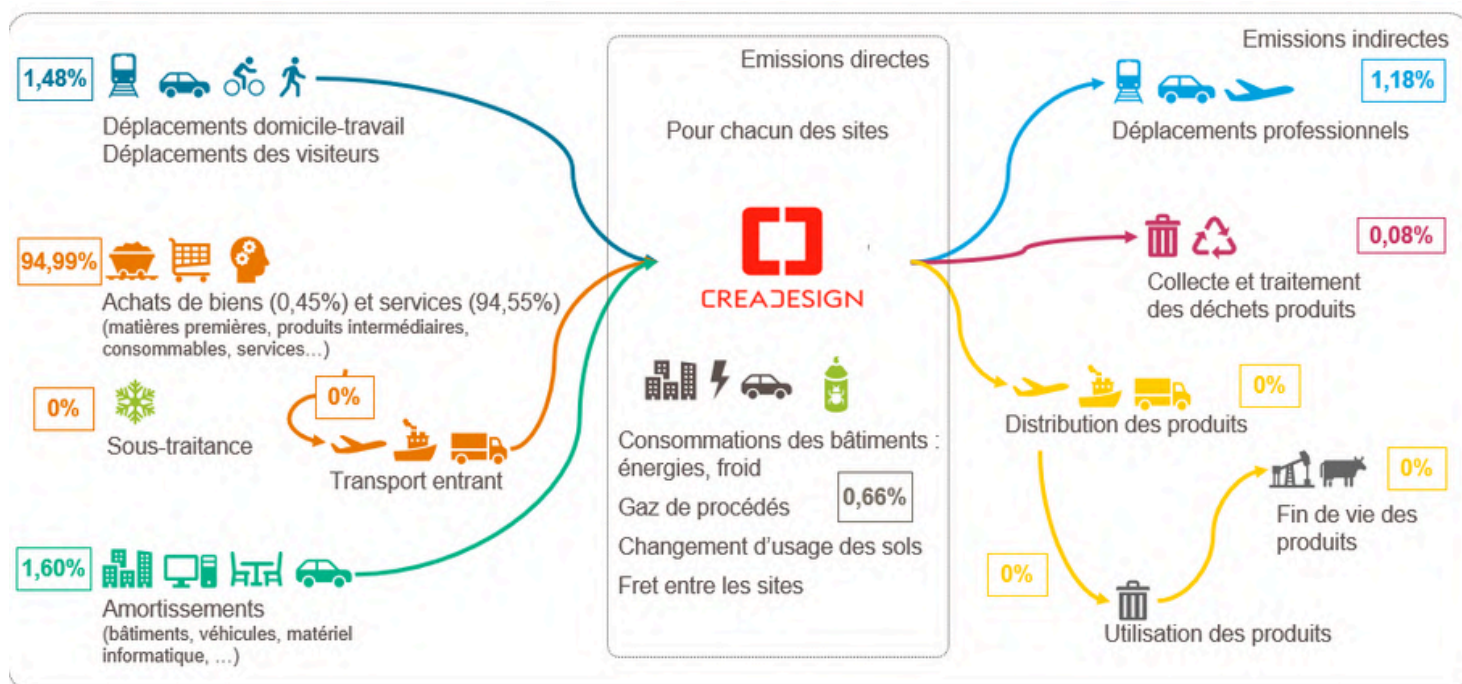


RÉDUIRE NOS CONSOMMATIONS ET PROMOUVOIR DES PRATIQUES PLUS ÉCOLOGIQUES

BILAN CARBONE

Un bilan carbone a été conduit par l'organisme externe Ineco Transitions pour faire l'état des lieux de notre empreinte GES (gaz à effet de serre) : **5603t Co2e sur l'année fiscale 2022 (incertitude : 54%)**.

Un plan d'action énergétique, a été établi. Il est en cours de déploiement dans toutes nos entités.



Ce bilan révèle que le poste le plus impactant est l'achat de services (94.55%). Le reste est très secondaire. C'est pourquoi nous avons décidé de mettre l'accent sur la conception de nos chantiers, la capacité à en calculer le poids Carbone précisément afin d'être en mesure de proposer des alternatives.

364

kg CO2e par k€ de CA

255

t CO2e par employé.e

PLAN D'ACTION RÉDUCTION EMPREINTE CARBONE

Axe	Actions
Stratégie	Devenir un spécialiste des chantiers haut de gamme à faible émission
Compétences	Développer des compétences en développement durable
Gestion des déchets et diminution des consommations	Gérer les déchets en amont des chantiers Devenir un fournisseur de matériaux de réemploi

GESTION DES DÉCHETS



DÉCHETS DE CHANTIER



Créa Design a fait appel à des prestataires de gestion des déchets pour les phases démolition et rénovation de ses 36 chantiers de l'année 2025.

L'entreprise souhaite améliorer la gestion de ses déchets en développant le réemploi en phase de démolition et la valorisation matière.

En 2025 plusieurs expérimentations ont été menées pour étudier la pertinence des solutions techniques :

- **Tri à la source** : Créa Design a fait appel à un spécialiste du tri à la source sur un de ces chantiers pour permettre un tri maximal de ses déchets en phase de curage. Ce n'est malheureusement pas possible sur tous les chantiers (pour des raisons de place, de budget et de délai) mais le tri a été bien plus fin.
- **Réemploi** :
 - Matériauthèque Enfin Réemploi : 1766kg de matériel y ont été envoyés pour réemploi en 2025 (stores, wc, radiateurs, planches et poutres), ainsi que tous les radiateurs d'un chalet rénové par Créa Design.
 - Chantiers Valoristes : récupération de l'intégralité du mobilier sur un des chantiers Créa Design.

L'ambition de Créa Design est d'augmenter le réemploi autant que possible. L'an passé c'est tout le mobilier d'un hôtel qui avait été récupéré par l'association La Sasson, association d'insertion, d'intégration et de lutte contre la pauvreté et la précarité.

DÉCHETS DE BUREAU



Sur le site de Bissy (Chambéry), Créa Design a choisi de travailler avec le prestataire de gestion des déchets Elise, qui a la particularité d'être également entreprise de réinsertion professionnelle.

En 2025, Créa Design a ainsi recyclé :

- 59.5 kg de marc de café + 4 kg de dosettes de café
- 263 kg de papier
- 16.5kg d'essuie main
- 9 kg de verre
- 54 kg de biodéchets



Créa Design a participé en novembre - décembre 2025, à l'opération Téléthon organisée par Elise et l'éco organisme Ecologic en recyclant 117kg de déchets électroniques qui ont généré un don de 25€ au Téléthon.

Enfin Créa Design travaille avec un ESAT pour détruire ses archives et en 2025, ce sont 221 kg de papier qui ont été triés et recyclés dans une papéterie française.

INDICATEURS RSE DECHETS

Indicateurs Gestion déchets	2024	2025
Poids des déchets réemployés (kg)	Non Suivi	1766
Poids de déchets tertiaires triés (kg)	328	744
Nombre de chantiers avec tri à la source et/ou réemploi	1 (2%)	4 (11%)

GESTION DE LA SECURITÉ



OPTIMISER LA GESTION DE LA SECURITE

ETAT DES LIEUX

Créa Design est responsable de la sécurité de ses chantiers et des personnes intervenant sur ses chantiers : employés, prestataires, visiteurs.

Souhaitant améliorer encore la gestion de la sécurité, un groupe projet a été nommé pour établir un audit interne des pratiques en place, des actions et mesures à déployer.

Cet audit a démarré fin 2025 par des visites de chantier et sera poursuivi en 2026.

PLAN D' ACTIONS

L'audit permettra d'identifier les actions à mettre en place et à prioriser.

Ce plan d'action inclura la mise à jour des procédures Créa Design, et des opérations de sensibilisation, communication, formation.

BIODIVERSITÉ



CONTRIBUER A LA PROTECTION DE LA BIODIVERSITÉ

DÉFINITION :

Biodiversité : tissu vivant de notre planète, dont nous faisons partie. Elle est au cœur de nos vies.

- Trois niveaux interdépendants :
 - **diversité des milieux de vie** : des océans, forêts... au contenu des cellules en passant par la mare ou les espaces végétalisés en ville ;
 - **diversité des espèces** (y compris l'espèce humaine) dans ces milieux ;
 - **diversité génétique des individus au sein de chaque espèce**

CONTEXTE

- 75% des milieux terrestres et 40% des écosystèmes marins sont fortement dégradés
- Un million d'espèces sont menacées d'extinction dans le monde.
- Rythme de disparition est 100 à 1000 fois supérieur au taux naturel d'extinction : on parle d'une 6ème extinction de masse des espèces.

ABEILLES, POLLINISATEUR ESSENTIEL

- Les abeilles sont essentielles au bon fonctionnement des écosystèmes naturels : elles contribuent à la **pollinisation** celle de 80% des espèces de plantes, **à la régulation du climat, ainsi qu'à l'entretien des sols.**
- 30% de notre alimentation dépend de la pollinisation, dont l'abeille est l'actrice majeure.
- La **préservation des abeilles** est donc essentielle face aux nombreuses menaces : dérèglements climatiques, virus et agents pathogènes, parasites, et bien sûr traitements phytosanitaires.

ABEILLES ET ENVIRONNEMENT

- le groupe BJ Participations a choisi de soutenir la préservation des abeilles et donc de la biodiversité, en faisant appel à **Abeilles et Environnement.**
- **3 ruches** ont été installées sur le site de Créa-Design Bissy, 1 ruche pour Créa Design, 1 pour Créa Maintenance et 1 pour Softica.
- En 2025, cela représente une production de **12.5kg / ruche**
- Le **miel** produit a été offert (cadeaux clients, collaborateurs...)



REPORTING RSE CREA DESIGN



- Une entreprise pérenne

Indicateurs Business	2024	2025
CA (M€)	20.5	23.7
Nombre de chantiers	49	36



- Qui prend soin de ses collaborateurs

Indicateurs RH	2024	2025
Effectif	40	40
% de femmes	42.5 %	37.5 %
% de personnes en situation de handicap	5.5%	5.5%
Ancienneté moyenne (ou nombre d'employés avec + 5 ans)	6 ans et 11 mois	7 ans et 11 mois
Turnover	11.11%	10.81%
Nombre heures / jours travaillés	Non suivi	63942 h / 8198 jrs
Nombre jrs perdus pour arrêt (blessure, maladie...)	Non suivi	289
Nombre jrs perdus pour arrêt lié au travail (blessure, maladie...)	Non suivi	0
Nombre d'accidents du travail	0	0
Nombre moyen d'heures de formation / employé	Non suivi	16.3



- Ainsi que de ses clients et partenaires

Indicateurs Proximité clients et fournisseurs	2024	2025
Nombre de book chantiers offerts aux clients Premium	0	1
Réunions REX de fin de chantier	0	3



- Tout en regardant comment mieux préserver la planète

Indicateurs Sobriété énergétique	2024	2025
Nombre de véhicules électriques + hybrides	2	4
Poids CO2 par k€ de CA (chiffres 2022, en T CO2e)	364	
Poids CO2 par employé (chiffres 2022, en T CO2e)	255	
Nombre de chantiers avec tri à la source et/ou réemploi (% de tous les chantiers)	1 (2%)	4 (11%)
Poids des déchets réemployés (kg)	Non Suivi	1766
Poids de déchets tertiaires triés (kg)	328	744



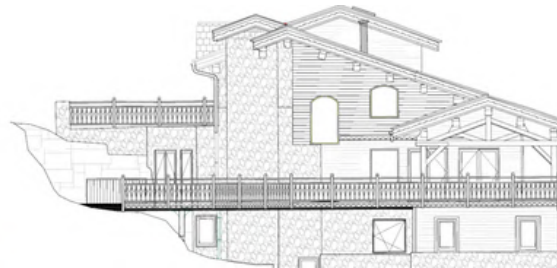
- Et qui communique et sensibilise autour des enjeux RSE

Indicateurs Communication / Sensibilisation	2024	2025
Actions de communications RSE	Non Suivi	9
Actions de sensibilisation RSE	Non Suivi	6
Note Ecovadis (/100)	Non réalisé	63
Biodiversité : production de miel grâce à la ruche Créa Design (kg)	1.87	12.5





CREA DESIGN
Concevoir & Réaliser vos projets



*Des chantiers hauts de
gamme à faible émission*



Siège social :
406 Chem. de Charrière Neuve,
73000 Chambéry
Tel : 04 79 60 13 60

Agence :
3 Chem. des Cytises,
69340 Francheville
Tel : 04 72 27 19 90

Internet : www.crea-design.fr
Info : contact@crea-design.fr